

Discover

大分三愛メディカルセンター 消化器病・内視鏡センター 医療連携機関向け広報誌

2024.4 vol.10



いまから3年前、コロナ禍による先生方とのコミュニケーション不足を解消するためのツールとして開始した本誌も、10号を迎えました。未だ各医療機関では、感染症流行への対応に苦慮している現状も多く、コロナ5類移行から1年が経過しますが、すべてが元通りとはいかない現状です。そのため、本誌も継続して参りたいと考えております。

今回も当院が力を入れるEUS(超音波内視鏡検査)について、胆嚢摘出の症例を掲載しております。また大分

三愛メディカルセンターでは、2月より医師の体制に変動があり、新たなメンバーで日々の診療に臨んでおります。法人の広報誌「SAN-Ai」4月号でも、当センターの特集を掲載しておりますので、ぜひご覧いただければと考えております。新たな年度の始まりの折、新たな体制での大分三愛メディカルセンター・消化器病・内視鏡センターを引き続きよろしくお願いたします。

大分三愛メディカルセンター
消化器病・内視鏡センター長 錦織 英史

Discover 診断的治療目的に Case.10 腹腔鏡下胆嚢摘出術を施行。

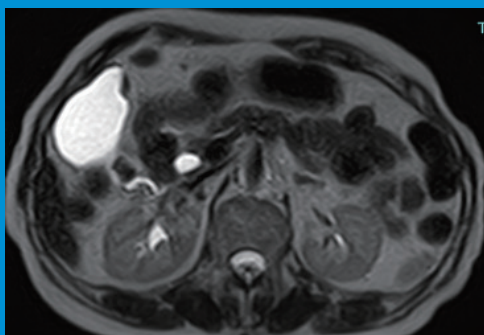
[80歳代・女性]

心窩部精査で上下部内視鏡検査を実施するも、特記異常なく、胆膵疾患を疑いEUSで精査した。多発胆嚢結石を認める他に、20mm大の胆嚢壁肥厚を認め、画像精査を行なった。隆起を伴った広基性の壁肥厚で、腫瘍が否定できず、診断的治療目的に腹腔鏡下胆嚢摘出術を施行した。

病理結果はMixed neuroendocrine-non-neuroendocrine neoplasm (MiNEN)の所見であった。



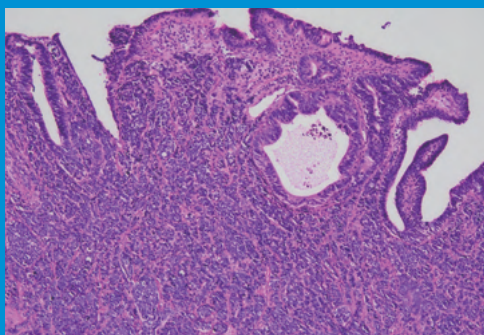
▲造影CT検査
胆嚢底部に造影効果のある壁肥厚を認める。



▲MRI・T2強調
胆嚢底部に充実性腫瘤を認める。



▲EUS(ソナゾイド造影)
胆嚢壁肥厚はソナゾイド造影でモザイク状の造影効果を認める。



▲高度異型を有する円柱上皮とn/c比の上昇した類円形～紡錘形を持つ細胞が増殖している免疫染色の結果、MiNENの診断となった。

考察

神経内分泌腫瘍(NEN)の中でも胆嚢NENは0.5%程度と極めて稀な疾患ですが、当院病理診断科とも連携して診断にあたっています。胆嚢壁肥厚を来す病変について、胆嚢腺筋腫症と胆嚢腫瘍の鑑別に迷う症例に対しても、EUSも交えた画像診断で精査が可能です。ぜひ、ご紹介いただければと思います。

医療機関の皆さまへ

エコー検査で以下に該当する場合、一度ご相談ください。

早期の膵癌の可能性がります。

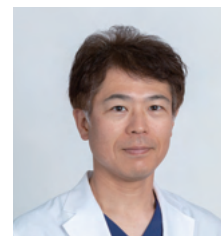
- はっきり主膵管が見える
- 膵嚢胞がある
- 単純CTで一部分だけ膵実質が痩せている

消化器内科医師のご紹介

当院は指導施設および関連施設に認定されています。

指導施設認定:日本消化器内視鏡学会、日本胆道学会、日本膵臓学会

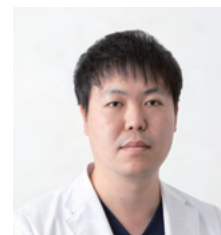
関連施設認定:日本消化器病学会



消化器病
内視鏡センター長
錦織 英史
大分大学卒
(2004年)

[専門分野]
消化器内科(一般)
胆膵内科

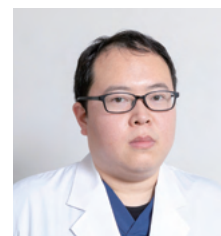
[認定資格]
日本消化器内視鏡学会
専門医・指導医・九州支部評議員
日本膵臓学会 認定指導医
日本胆道学会 認定指導医
日本消化器病学会 専門医
日本内科学会 認定内科医
日本医師会 認定産業医
大分大学医学部臨床准教授



消化器内科医師
佐藤 孝生
大分大学卒
(2012年)

[専門分野]
消化器内科(一般)
食道静脈瘤

[認定資格]
日本内科学会 認定内科医
日本消化器病学会 専門医
日本内視鏡学会 専門医
日本内科学会・総合内科専門医
日本門脈圧亢進症学会
内視鏡技術認定医



消化器内科医師
辻 博晶
防衛医科大学卒
(2014年)

[専門分野]
消化器内科(一般)
胆膵内科

[認定資格]
日本内科学会 認定内科医
日本消化器病学会 専門医
日本消化器内視鏡学会 専門医

消化器内科医師
久松 朱里
大分大学卒
(2006年)

[専門分野]
消化器内科(一般)

[認定資格]
日本内科学会 認定専門医
日本消化器病学会 専門医
日本消化器内視鏡学会 専門医
日本医師会 認定産業医

ご紹介連絡先

ひとに笑顔を ちいさな「愛」を
大分三愛メディカルセンター
地域連携センター TEL.097-542-7404

〒870-1151 大分市大字市1213番地
TEL.097-541-1311
www.san-ai-group.org

