

太陽の光が明るくきらきらと輝くさま。
大分三愛メディカルセンターが地域の中で燦燦と輝くことを目指して名づけました。



さん さん
燦 燦

大分三愛メディカルセンター 広報誌

No.9

2007・06・15

発行元：図書広報委員会

医療法人社団三愛会 大分三愛メディカルセンター



看護の日イベントの様子

経営理念

わが大分三愛メディカルセンターは誠実・奉仕・学習を
モットーに安全で患者さま中心の高水準の医療を地域と
連携しつつ提供します

基本方針

- 1 患者さまの権利を尊重し、患者さま中心の医療を実践する
- 1 科学的根拠に基づいた、常に安全を確認する医療を行う
- 1 無駄のない医療を、地域連携の中で提供する

目次

- 2 新入職員プロフィール
新入職員オリエンテーション
- 3 医師紹介

- 4 外来担当医一覧・新入医師プロフィール
- 5 病院機能評価を受審して
健康レシピ
- 6 看護の日イベント開催
D河野の部屋・今月の一冊



新入職員プロフィール

平成19年度新入職員です。よろしくお願ひします。
氏名 所属 趣味・特技 ひと言



中山 直子
外来
ドライブ・ショッピング
患者さまに喜ばれる看護を行いたいです



後藤 婦士子
3F西病棟
旅行、スノーボード、ドライブ
毎日笑顔で一生懸命頑張ります



佐々木 麻衣子
6F病棟
音楽鑑賞、ドライブ、サッカー観戦
良い看護ができるよう一生懸命頑張ります



池邊 明日美
リハビリテーション部 (OT)
映画鑑賞、旅行、犬の散歩
様々なことを学んでいきたいと思っています



仲摩 一美
救急部
読書・スポーツ観戦
いつも明るく笑顔を忘れず頑張ります



安部 砂希
4F病棟
料理、ピアノ
一人前の看護師を目指していきたいと思ひます



吉本 沙織
6F病棟
ドライブ、DVD鑑賞、料理
新人ですが精一杯頑張りたいと思ひます



野田 諒子
リハビリテーション部 (ST)
読書
一生懸命頑張りたいと思ひます



釘宮 みき子
救急部
水泳・テニス
一生懸命頑張ります



友成 しほ
4F病棟
ドライブ、ショッピング
患者さまの立場に立ち看護していきたい



河村 優
6F病棟
バトミントン、水泳
期待と不安で一林ですが精一杯頑張ります



池田 隆介
放射線技術部
読書
公私ともに充実した生活を目指します



佐藤 めぐみ
3F西病棟
映画鑑賞・ドライブ
毎日笑顔で頑張りたいと思ひます



薬師寺 友美子
5F病棟
バスケットボール
信頼していただける看護師になりたいです



佐藤 由佳
6F病棟
柔道、音楽鑑賞
信頼される看護師になれるよう頑張ります



大塚 美佳
栄養部 (管理栄養士)
料理
日々努力します



市川 麗奈
3F西病棟
ピアノ、お菓子作り
信頼される看護師になりたいです



志賀 智美
5F病棟
アーチェリー
一人前の看護師になりたいです



堤 はるか
リハビリテーション部 (PT)
バレーボール
何事にも一生懸命頑張りたいと思ひます



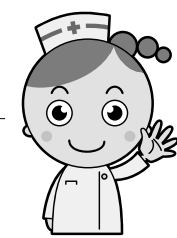
首藤 桃未
3F西病棟
映画鑑賞
一生懸命頑張ります



菅野 優子
5F病棟
フットサル
病棟でいろいろと勉強していきたいと思ひます



安素野 望
リハビリテーション部 (OT)
音楽鑑賞、料理、書道
精一杯頑張ります



おはようございます

新入職員オリエンテーション

4月から22名(看護師16名・リハビリ4名・放射線技術部1名・栄養部1名)の新入職員を迎え、8日間にわたり新入職員オリエンテーションが行われました。

新入職員が、専門職としての責任や自覚を持つこと、また各部署の役割を知ることで早期に職場適応ができることを目的としました。基礎知識や技術を机上の学習だけでなく、演習や体験で楽しみながら学べる研修でした。

(新人教育担当：玉田)



oita sanai medical center

医師紹介

大分三愛メディカルセンター
平成19年6月1日現在

役職:	
専門:	
PHOTO	出身大学 直前歴 所属学会等
氏名	

医療法人社団三愛会理事長・外科医師
専門：消化器外科・一般外科



ハンザワ カズクニ
半澤 一邦

久留米大学医学部
久留米大学医学部第一外科学教室
日本外科学会
日本消化器外科学会
日本救急医学会

最高顧問 兼 泌尿器科部長
専門：泌尿器科全般・腎不全医療



ノムラ ヨシオ
野村 芳雄

熊本大学医学部
大分大学泌尿器科教授
大分大学名誉教授
日本泌尿器科学会 指導医
日本透析医学会 指導医
日本腎臓学会 指導医
日本内分泌外科学会 評議員
日本Endourology・ESWL学会 評議員
大分県腎バンク協会 理事長
大分県地域保健協議会
腎不全対策小委員会委員
臓器移植推進小委員会副委員長

非常勤顧問・脳神経外科医師
専門：脳卒中



ホリ シゲアキ
堀 重昭

東北大学医学部
大分大学脳神経外科教授
大分大学名誉教授
医療法人社団三愛会 三愛病院院長
日本脳神経外科学会 専門医

院長 兼 外科総部長
専門：消化器外科（肝・胆・膵）



ノナカ アツシ
野中 敦

京都大学医学部
滋賀県立成人病センター 手術部長
日本外科学会 指導医・専門医
日本消化器外科学会 指導医・専門医・認定医
日本肝胆膵外科学会 評議員
日本乳癌学会 認定医
日本癌学会
日本癌治療学会
日本臨床外科学会
国際外科学会
日本臓器学会

副院長 兼 脳神経外科部長
専門：脳腫瘍・神経外科・脳卒中



コウチ マサト
河内 正人

熊本大学医学部
熊本大学医学部脳神経外科学教室 助教授
日本脳神経外科学会 専門医
日本癌治療学会
日本小児神経外科学会

副院長 兼 整形外科部長
専門：関節外科



タカキ カズヒロ
高木 一広

大分医科大学医学部
大分医科大学医学部整形外科
日本整形外科学会 専門医
日本リウマチ学会
日本骨折治療学会
西日本整形外科学会
日本人工関節学会
日本関節鏡学会
医師臨床研修指導医講習修了

救急医療部・救急科部長
専門：外傷医療・救急医療・災害医療



タマイ フミヒロ
玉井 文彦

大分医科大学医学部
健和会大手町病院 救急医療部
日本救急医学会 専門医
日本外科学会 専門医
日本救急医学会九州地方会 評議員
麻酔科標榜医
JATEC インストラクター
日本臨床救急医学会 評議員
日本外傷学会
日本集団災害医学会
大分救急医学会 幹事

整形外科医師
専門：手の外科



サワタリ トモユキ
猿渡 知行

九州大学医学部
名古屋掖済会病院 整形外科
日本整形外科学会
日本手の外科学会
日本マイクロサージェリー学会
日本肘関節学会
日本骨折治療学会

消化器外科部長
専門：消化器外科・一般外科



ニヤ フミヒコ
新谷 文彦

熊本大学医学部
久留米大学医学部第一外科
日本外科学会 認定医
日本消化器外科学会 認定医

外科医師
専門：消化器外科・一般外科



スドウ トモヤ
主藤 朝也

久留米大学医学部卒業
九州大学別府先進医療センター
日本内科学会 認定医
日本消化器外科学会 認定医
日本食道学会

内科部長・消化器科担当
専門：消化器科・（内視鏡治療、肝疾患）



ナス シンジ
那須 真示

大分医科大学医学部
杵築市立山香病院 内科部長
日本内科学会 専門医
日本消化器内視鏡学会 指導医
日本消化器病学会 認定医
日本癌治療学会
日本胃癌学会
日本ヴァーチャルリアリティ医学会

内科医師
専門：内科全般



カネコ アキコ
金子 明子

鹿児島大学医学部
久留米大学医学部

内科医師・呼吸器部門担当
専門：呼吸内臓科・禁煙外来担当



カワノ マサヤ
河野 昌也

久留米大学医学部卒業
宮崎鶴田病院
日本内科学会
日本呼吸器学会
日本結核病学会
日本抗加齢医学会 専門医
日本医師会 認定産業医

形成外科部長
専門：マイクロサージェリー・手の外科・レーザー治療・美容外科



ハマダ ユウイチ
浜田 裕一

長崎大学医学部
愛媛県立中央病院 形成外科
日本形成外科学会 専門医
国際形成外科学会
日本熱傷学会
日本頭蓋顎顔面外科学会
日本褥瘡学会
日本マイクロサージェリー学会
日本薬理学会
日本レーザー医学会

泌尿器科医師
専門：泌尿器科全般



ヒライ ケンイチ
平井 健一

大分医科大学医学部
大分県厚生連鶴見病院 泌尿器科
日本泌尿器科学会 認定専門医
日本透析医学会 会員
日本排尿機能学会 会員
日本内視鏡外科学会 会員
日本Endourology&ESWL学会 会員
日本性感染症学会
日本癌治療学会
日本泌尿器科学会 会員
日本老年泌尿器科学会 会員
間質性膀胱炎研究会 会員
腎癌研究会 会員
日本アンドロロジー学会 会員

非常勤医師

吉田知代 専門：内分泌・代謝内科
安東 優 専門：呼吸器内科
大谷哲史 専門：感染症内科
直野 茂 専門：循環器内科

神徳宗徳 専門：循環器内科
後藤幸枝 専門：循環器内科
横山勝彦 専門：眼科
調枝聡治 専門：眼科
高木康宏 専門：眼科

外来担当医一覧

大分三愛メディカルセンター【平成19年6月1日現在】

		月	火	水	木	金	土	日
外科	午前	野中・新谷	半澤・野中・主藤	野中・新谷	野中・主藤	野中・新谷	野中・主藤	救急対応
	午後							
脳外科	午前	河内	堀	河内	堀	堀	河内	
	午後							
整形外科	午前	高木・猿渡	猿渡	高木・猿渡	猿渡	高木・猿渡	非常勤	
	午後							
形成外科	午前	浜田	浜田	浜田	浜田	浜田	浜田	
	午後							
内科	午前	金子・吉田	那須・金子・吉田	金子	那須・金子	那須・金子	金子	
	午後		安東			吉田		
呼吸器科	午前	大谷 (感染症内科)	河野 (禁煙外来)	河野	河野	河野	河野	
	午後							
循環器科	午前		後藤	神徳			直野	
	午後	後藤						
泌尿器科	午前	平井	野村	平井	平井	野村	平井	
	午後							
眼科	午前	横山		調枝		高木		
	午後							
放射線科 (読影・アンギオ)	午前		大分大学放射線科医				大分大学放射線科医	
	午後					大分大学放射線科医		
透析	午前							
	午後							

専門外来

受付時間 8:30~ 12:30 専門外来は再来予約制度を採用しております
 診療時間 9:00~
 午後は救急総合外来で診療いたします

ER(救急科)

24時間対応致します



新入医師プロフィール



平素より患者さまへの負担が可能な限り少なくなるように心がけ、また標準検査・治療を念頭に、泌尿器科の病気全般に対して診療を行っております。
 専門医として高度で高質な医療を提供したいと考えておりますのでよろしくお願い致します。最新式の身体への負担の少ない検査機器(軟性膀胱鏡等)を設備しております。

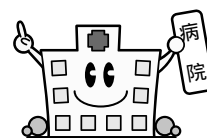
平井 健一

所属：泌尿器科
 専門：泌尿器科一般

所属学会等

- 日本泌尿器科学会認定専門医
- 日本泌尿器科学会会員
- 日本透析医学会会員
- 日本癌治療学会会員
- 日本排尿機能学会会員
- 日本老年泌尿器科学会会員
- 日本内視鏡外科学会会員
- 腎癌研究会会員
- 日本 Endourology&ESWL学会会員
- 日本性感染症学会会員
- 日本アンドロロジー学会会員
- 間質性膀胱炎研究会会員
- 排尿機能相談員

病院機能評価を受審して



【機能評価プロジェクトに携わって】

去る3月22日から3日間、病院機能評価を受審しました。病院機能評価とは、第三者機関である(財)日本医療機能評価機構による審査のことで、病院が提供するあらゆるサービスの質の向上を図ることが大きな目的です。患者さま(医療を受ける立場)が安心して質の高い医療を受けるために病院(医療を提供する立場)の現状や将来へ向けた機能を調査するものです。サーベイヤ(審査員)より指導されたことは記録の大切さです。例えば規定およびマニュアル等は策定・変更の日時、それらを協議した議事録・根拠を誰もが解るように記録を残さなければなりません。



また、人やモノが新しく来ることによりマニュアルも常により良いものを検討する必要があります。さらに機能評価機構のバージョンアップの変更にも対応しなければなりません。それらを総合的に判断するためにも機能評価委員会を定期的に開催し、当院における個々の機能について検討する場が必要であることと、それらの積み重ねが5年後の受審に向けて必要になると考えています。

皆さんの協力により本受審までにあらゆる準備が整いました。全ての部署で日中業務を終え深夜遅くまで書類整理を行い、特に最後の2週間の追込みは他に類を見ないほどの団結力だったと思います。その結果、職員だけでなく各家庭にも協力してもらったこととなりました。また、ここに至るまで土台を築いてきた堀前院長をはじめ、また、何から手を付ければいいのか分からない時期に視察をさせていただいた認定病院の方々、度重なる模擬サーベイにより受審支援をいただいた河野さんなど、機能評価受審に関わった全ての方に感謝致します。

皆さん、ありがとうございました。

病院機能評価プロジェクトリーダー 田島 博文

栄養部からのお知らせ おいしい!うれしい! 健康レシピ

日差しがずいぶんまぶしくなってきました。薄着の季節がやってくると「ダイエットしなきゃ」と思われる方が多いのではないのでしょうか。薄着になるからダイエットと単純に思うのではなく、本当にやせる必要があるか考えてほしいと思います。やせる必要があるかを判断するのに標準体重を使います。標準体重は、身長(m)×身長(m)×22で計算し、その1割前後の体重であれば無理にやせる必要はありません。

また雑誌やテレビなどで「ダイエット」「食べて見る見るやせる」「健康食品」といった内容が氾濫し、よく耳にされることと思います。しかし本当に食べるだけでやせるのでしょうか?体重の変化は食べる量と運動量で決まります。たくさん体を動かすのに少ししか食べなければ痩せていき、たくさん食べて運動しないと体重は増えていきます。またある一定のものしか食べない極端なダイエットをすれば脂肪をためやすい体になりやせにくくなります。太りにくい体を作るには食べすぎや偏食をせず、ほどよい運動をすることが大切です。

👉 おすすめの献立 ゆで肉の和え物・フレンチサラダ・なすのホタテあんかけ・オレンジ

ゆで肉の和え物(4人分)

材 料 (4人分)

牛肉 240g 根深ねぎ 8g しょうが 4g
トマト 120g きくらげ 8g
かいわれ 20g ねぎ 20g
しょうが・にんにく 各 4g
濃口しょうゆ 20cc 酢 8cc
さとう 8g ごま油 4cc



作り方

- なべにお湯・根深ねぎ・しょうがを入れ煮立て牛肉をしゃぶしゃぶにする。
- トマトは湯むきして角切り、きくらげは戻して千切りし茹でる。カイワレは2cmに切る。
- 小口切りのねぎ、すりおろしたしょうが・にんにく・しょうゆ・酢・さとう・ごま油をあわせ、とを和える。

栄養部 薬師寺

看護の日健康まつり開催

5月13日、心地よい初夏の風が吹く中、トキハわさだタウンフェスタ広場前にて『看護の日』イベントを開催しました。

今年は、例年と同じく血圧・血糖測定、健康相談、介護相談、AEDの使用方のシミュレーションや使用体験、ちびっ子薬剤師体験などに加え、今話題のメタボリックシンドロームチェックも行ない、血圧測定99名、血糖測定142名、AED19名、薬剤師体験82名、身体測定130名（延べ人数）に参加していただきました。参加者の中には熱心に栄養指導を受けられている方やAEDの操作方法を何度も聞いている方などもありました。お菓子を薬に見立てて薬剤師の作業を体験できるちびっ子薬剤師体験は今年も大人気で、たくさんの子供たちが白衣を着て楽しそうに作業を行っていました。参加者の意見には『自分の健康を考える契機になった』や『救命救急が体験でき勉強になった』『子供が楽しそうなので、抵抗感無くイベントに参加できる』などの意見がありました。このようなイベントを通じて今後も地域に貢献していきたいと思ひます。

（地域医療連携室：牧野）



Dr河野の部屋 『寿命と老化について』

今回は寿命と老化について考えてみたいと思ひます。現在、日本の平均寿命は男性78歳、女性85歳となり世界有数の長寿国となりました。以前に比べると100歳以上のご老人はそれ程珍しいことではないかもしれません。大分県統計によると現在、県内で100歳以上の方は男性62人、女性267人です。

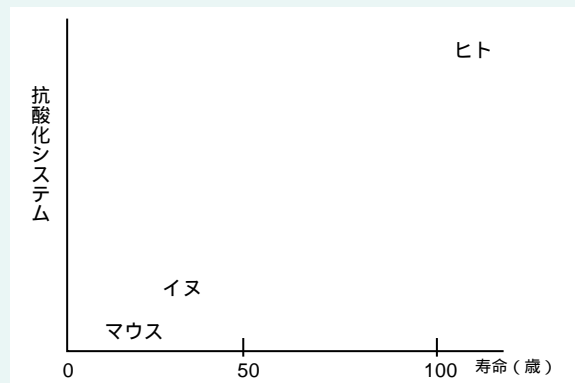
ヒトの寿命は、遺伝子学の研究結果により120歳までは延びるだろうと考えられています。さらに、医学の進歩による感染症、癌などの克服、移植や再生医療の開発も寿命が延びた原因です。しかしながら、50歳代で心筋梗塞により亡くなる方がいる一方で、100歳になっても医者にかからず、ほぼ自立した生活をされている方を診察しますとどうも皆平均して同じように寿命が延びているのではなく、かなり個人差があるようです。

老化現象はどんな生物でも起こり、避けることのできないプログラムされた現象です。しかしヒト、イヌ、マウスを比べてみると、図のようにヒトは長寿であり明らかな差が見られます。多くの研究によると、その差には酸化システムが関係することが判明しています。鉄が錆びるように、生体内でも酸化して錆びることにより老化は進行すると考えられています。最近マスクミで取り上げられているサプリメントもそれに関係する物質ですが、生物は元来内的・外的にさまざまなストレスを受けやすく、その結果活性酸素と呼ばれる物質が産生され、それが酸化して細胞に衝撃を与え老化が促進すると考えられます。特に遺伝子はその攻撃を受けやすいと

ころですが、意外にもヒトとマウス間の遺伝子数はそれ程変わらないことも最近判明しました。つまりヒトの場合、遺伝子の使い方が他の生物に比べ進化しており、かつストレスに対する防御機能が発達しているために、長寿であると考えられます。

近い将来、高齢者の医療保険費が増加し終末期医療の意義を考えなければいけない時代になるかもしれません。現在、生活習慣病を患っている方でも自己管理次第では有意義な老後の人生を過ごせるかもしれません。今一度自分の老化度について考えてみませんか？

次回は『加齢と生活習慣病』について考えてみたいと思ひます。



今月おすすめの1冊 『がん患者さんの心と体の悩み解決ガイド』(日経BP社)



今回、ご紹介する本はこちらです。深刻な悩みを抱えるがん患者さん。本書ではこうした悩みに対し、テーマ分けした上で患者さんの目線に立ってそれぞれの分野の第一人者である専門家の方々がQ&A形式で解説しています。がん患者さんやそのご家族には是非一度読んでいただきたい一冊です。(有田)

日経メディカル編
B5判、284ページ

定価：2100円(本体2000円+税)
商品番号 169010

ISBN9784-4-8222-6105-4
2007年1月29日発行

